

TECHNISCHE DOKUMENTATION

ZUR

1050 TURBO - II

1050 Turbo II / Version 3.5 © 1986 - Bernhard Engl

© ABBUC 2004 / Mit freundlicher Genehmigung von Bernhard Engl

Aus den original Unterlagen erstellt von Bernhard Pahl im März 2004

| | |
|-------------------------------|---------|
| Eine kurze Beschreibung | Seite 2 |
| Schaltplan | Seite 3 |
| Platinen-Layout | Seite 4 |
| Bestückung | Seite 4 |
| Konfiguration..... | Seite 4 |

Hinweis:

Diese Dokumentation ist eine Wiedergabe der originalen Zeichnungen von Bernhard Engl. Es wurde soweit möglich die Form der Zeichnungen beibehalten und nur teilweise Ergänzungen vorgenommen. Deshalb gilt das folgende für den Autor gesagte genau so auch für meine Person (Bernhard Pahl).

Alle Angaben ohne Gewähr für Funktion und Richtigkeit. Benutzung erfolgt auf eigene Gefahr. Jede Haftung des Autors ist ausgeschlossen.

Eine kurze Beschreibung:

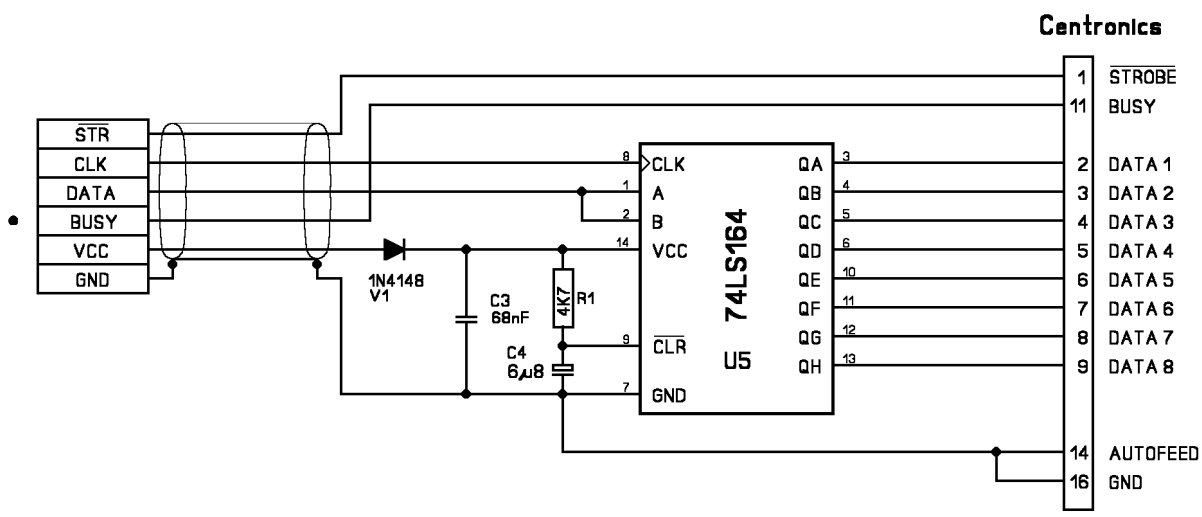
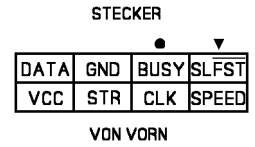
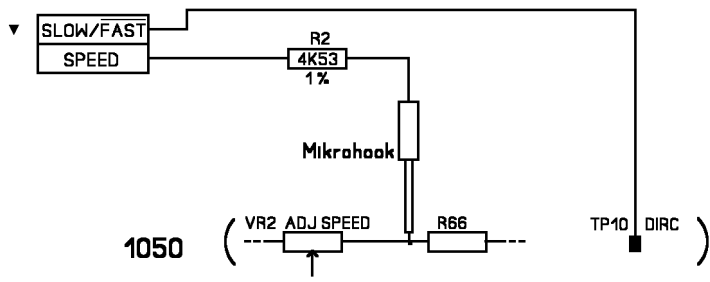
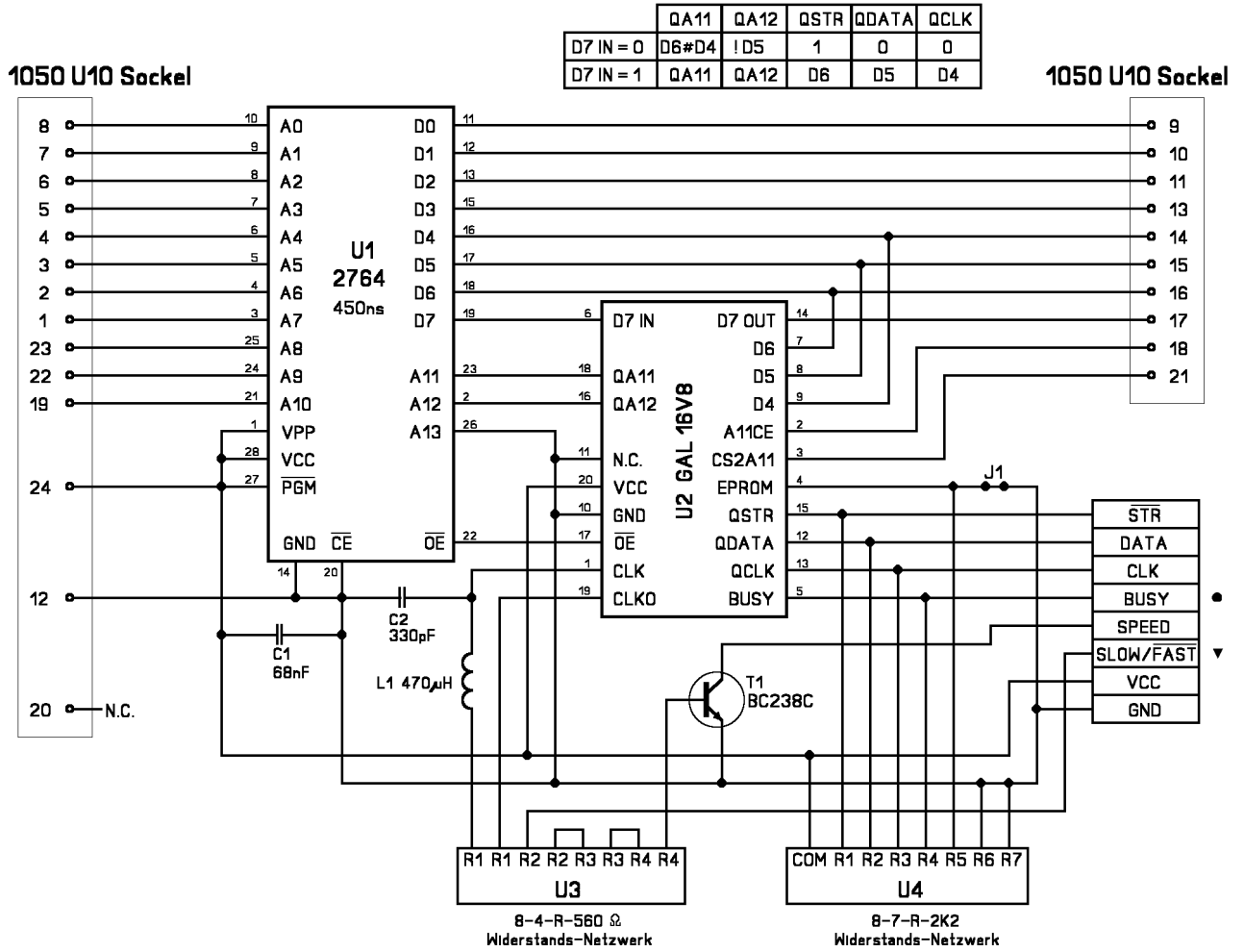
Die **1050 TURBO II** stellt für die Atari 1050 Diskettenstation echte Double-Density und eine enorme Beschleunigung der Datenübertragungsrate bereit.

Die **1050 TURBO II** kann kopiergeschützte Disketten lesen, analysieren und auch herstellen. Sogar eine Drehzahlumschaltung des Diskettenlaufwerks ist möglich.

Die **1050 TURBO II** hat nicht zuletzt auch noch ein Drucker-Interface mit einer Centronics-Schnittstelle.

Aus dem Handbuch: „...ist diese Droge für jeden Speed- und Powerfreak ... erhältlich. 1050 Turbo ist das leistungsfähigste, perfektteste und billigste Allround-Erweiterungsmodul, das es für den Atari je gab. Niemand muß jetzt mehr einen halben Riesen hinlegen, damit ihm das Computern mit dem Atari so richtig Spaß machen kann.“

1050 TURBO II MIT RPM UMSCHALTUNG UND DRUCKERINTERFACE



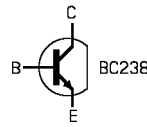
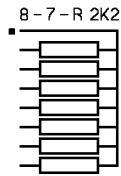
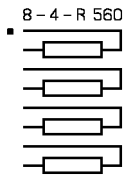
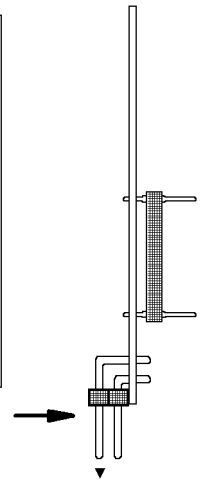
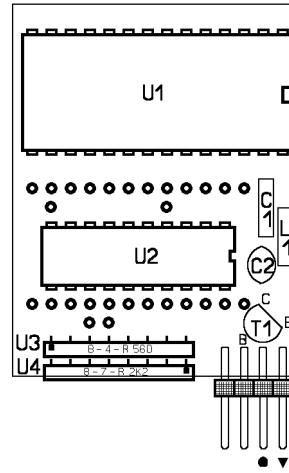
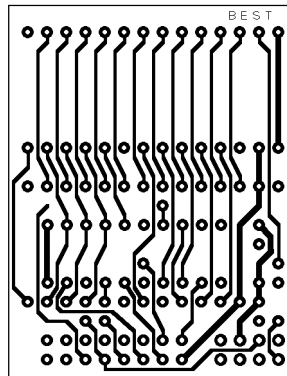
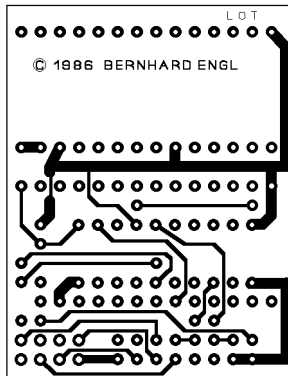
1050 TURBO 2

1050 TURBO

UNTEN

OBEN

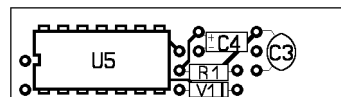
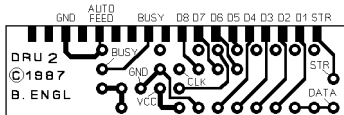
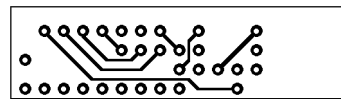
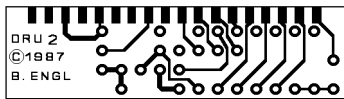
Stift-
leisten



DRUCKER INTERFACE

UNTEN

OBEN



FLOPPY 1050 JUMPER

1050 TURBO VON UNTEN

